

INDICADORES

# TELECOMUNICACIONES

## CÓRDOBA 2015



RESÚMEN



TELEFONÍA MÓVIL



TELEFONÍA FIJA

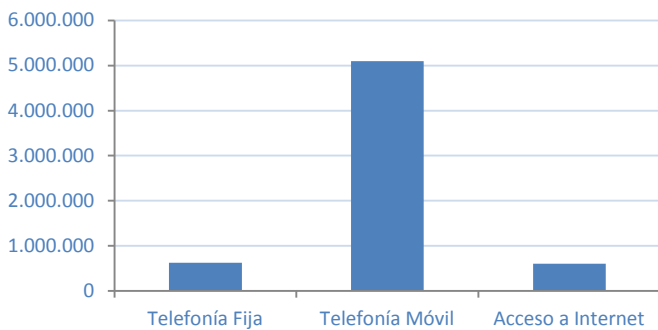


INTERNET

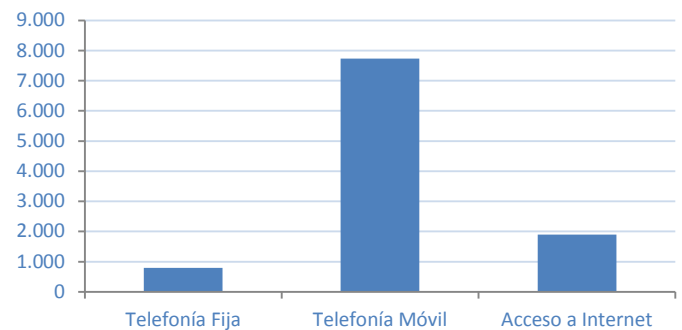
## PRINCIPALES INDICADORES

	Telefonía Fija	Telefonía Móvil	Acceso Fijo a Internet
Líneas/Accesos	624.924	5.098.677	602.885
Ingresos (Millones de \$)	795,28	7.732	1.896,81
Penetración (Líneas c/100 hab.)	17,52	142,91	16,90
ARPU (\$ por mes x Línea/Acceso)	106,05	126,37	262,18

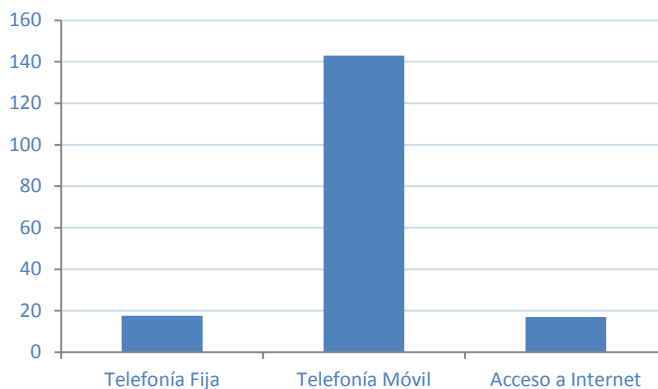
### ACCESOS OPERATIVOS



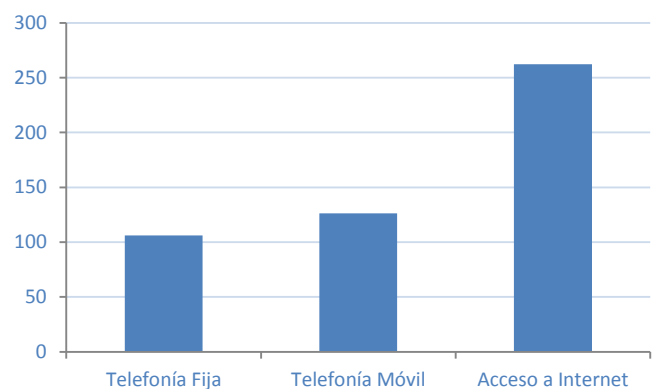
### INGRESOS (En Millones de \$)



### PENETRACION (Lineas c/ 100 hab.)



### ARPU (\$ por mes x Línea/Acceso)



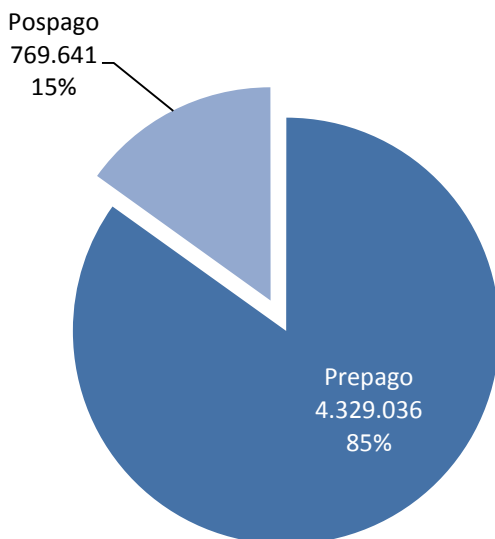
## PRINCIPALES INDICADORES

Líneas/Accesos	<b>5.098.677</b>
Ingresos (Millones de \$)	<b>7.732</b>
Penetración (Líneas c/100 hab.)	<b>142,91</b>
ARPU (\$ por mes x Línea/Acceso)	<b>126,37</b>

## ACCESOS OPERATIVOS

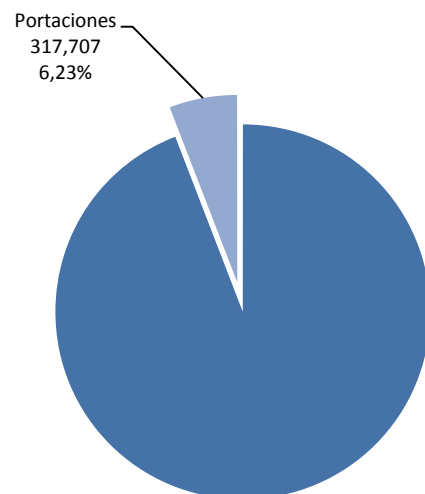
### ACCESOS POR MODALIDAD DE PAGO

Prepago	Pospago	Total
4.329.036	769.641	5.098.677



### PORTABILIDAD

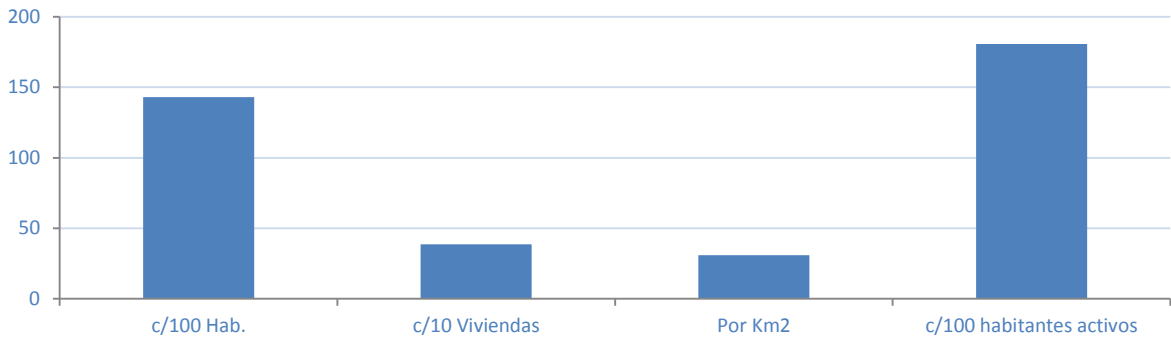
Portaciones	% sobre accesos
317.707	6,23%



## VARIABLES DE PENETRACIÓN

c/100 Hab.	c/10 Viviendas	Por Km2	c/100 habitantes activos
142,91	38,58	30,84	180,58

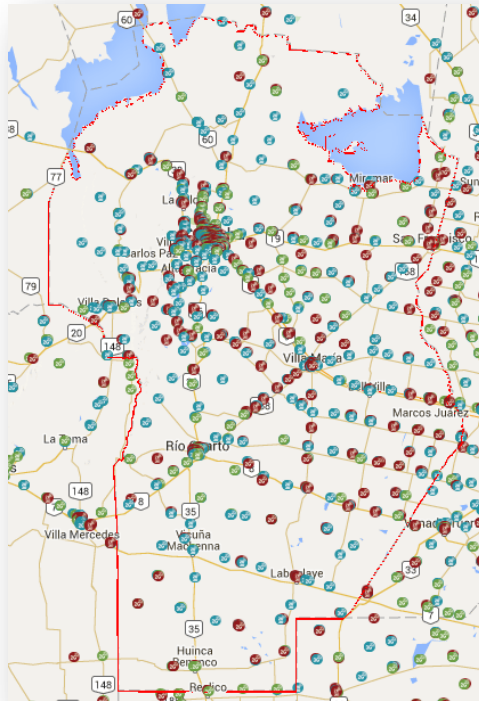
### VARIABLES DE PENETRACION



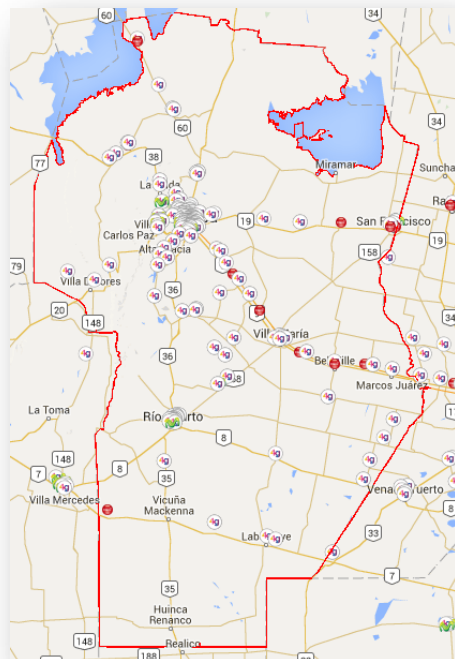
## TRÁFICO

	SMS (*)	Minutos	Llamadas	Mb
TOTAL	3.512.421.998	6.733.102.538	3.242.167.384	6.348.064.427
Por población activa por mes	103,67	198,72	95,69	187,36
Por población activa por día	3,46	6,62	3,19	6,25

## RADIOBASES 2G/3G



## RADIOBASES 4G





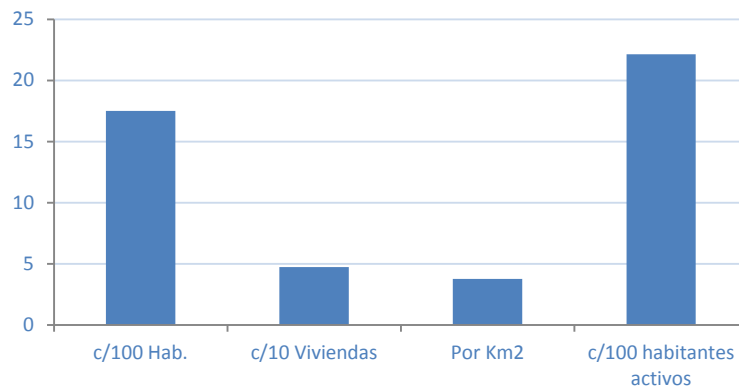
## PRINCIPALES INDICADORES

Líneas/Accesos	<b>624.924</b>
Ingresos (Millones de \$)	<b>795</b>
Penetración (Líneas c/100 hab.)	<b>17,52</b>
ARPU (\$ por mes x Línea/Acceso)	<b>106,05</b>

## VARIABLES DE PENETRACIÓN

c/100 Hab.	c/10 Viviendas	Por Km2	c/100 habitantes activos
17,52	4,73	3,78	22,13

## VARIABLES DE PENETRACION



## INFORMACIÓN DE TRÁFICO

	Minutos	Llamadas
<b>TOTAL</b>	<b>1.016.943</b>	<b>497.809</b>
Por población activa por mes	0,36	0,18
Por población activa por día	0,01	0,01

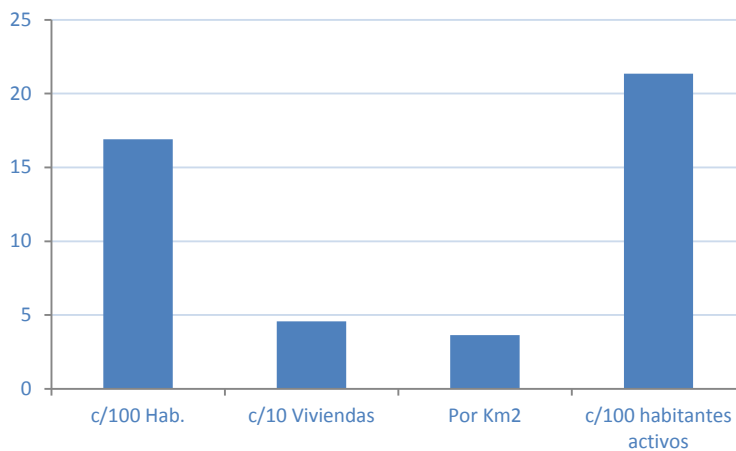
## PRINCIPALES INDICADORES

Líneas/Accesos	<b>602.885</b>
Ingresos (Millones de \$)	<b>1.897</b>
Penetración (Líneas c/100 hab.)	<b>16,90</b>
ARPU (\$ por mes x Línea/Acceso)	<b>262,18</b>

## VARIABLES DE PENETRACIÓN

c/100 Hab.	c/10 Viviendas	Por Km2	c/100 habitantes activos
16,90	4,56	3,65	21,35

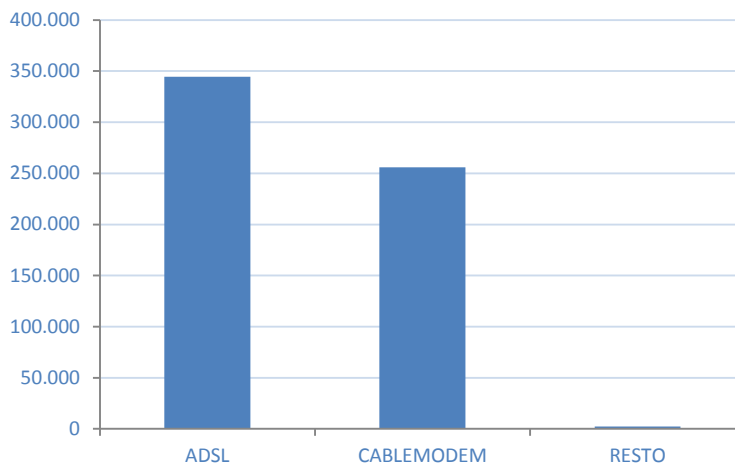
## VARIABLES DE PENETRACION



## ACCESO POR TECNOLOGÍA

ADSL	CABLEMODEM	DIAL UP	ENLACE	FIBRA OPTICA	OTROS	SATELITAL	WIRELESS
344.577	256.055	235	164	356	29	79	1.390

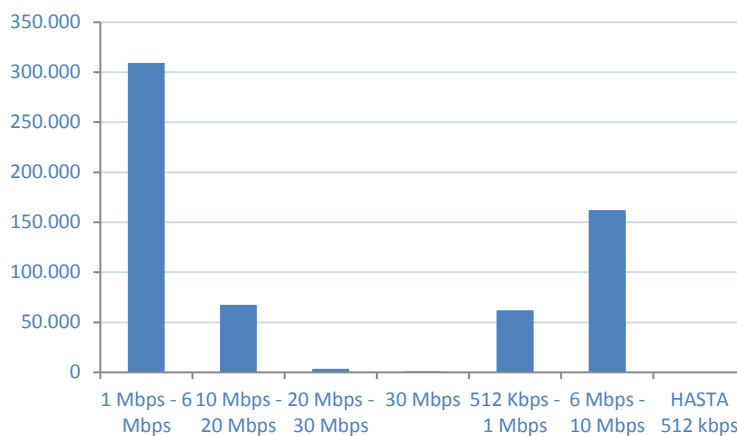
### ACCESOS POR TECNOLOGIA



## ACCESO POR VELOCIDAD

1 Mbps - 6 Mbps	10 Mbps - 20 Mbps	20 Mbps - 30 Mbps	30 Mbps	512 Kbps - 1 Mbps	6 Mbps - 10 Mbps	HASTA 512 kbps
309.315	67.589	3.457	1.081	62.211	162.266	114

### ACCESOS POR VELOCIDAD





## REFERENCIAS

---

- La información empleada surge de lo informado por las prestatarias en las declaraciones juradas presentadas en cumplimiento de la Resolución CNC Nº 2220/2012, por lo que no se refleja el total de las empresas que se encuentran brindando servicios. A su vez, los datos pueden variar respecto de informes anteriores en virtud de presentaciones rectificatorias.
- Los indicadores relativos a ingresos pueden encontrarse compuestos por algún dato estimado.
- La información de “población” fue elaborada por el INDEC al 2015 en base a datos del Censo 2010, mientras que la “distribución de población” ha sido estimada en base a datos de ese organismo.
- El cuadro “Accesos por velocidad” no refleja la cantidad total de accesos de Internet, toda vez que las categorías consideradas no representan la totalidad de la oferta comercial disponible en el mercado.
- ARPU (Average Revenue Per User o ingresos medios por usuario) es el promedio de ingresos por usuario por prestataria.